

4又入が多い高齢者、年金減額!?

いつも お世話になっております。

先日、電車内でリアル壁ドンを自撃しました。電車の揺れによるW壁ドン…。

CMとは違い、男性がドンされる側でした…。先固は足のうしろにスーツケースが落ちて

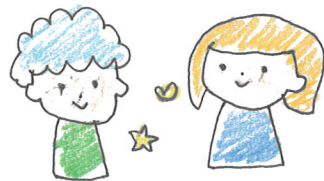
ズレたこともあり、電車内でのリビングには気を付けようと思っております。

さて、このたび、経済財政諮問会議で4又入が多い高齢者の年金を減らす
仕組みが検討されることになりました。

提言案では、一定の4又入を超える高齢者については税金(=国庫負担)で
半分が負担されている基礎年金(満額で約6.5万円/月)の一部を支給しない
ようにするべきとなっており、負担が増加する高齢者からの反発は、必ずど
難航が予想されています。目的は現役世代の将来負担を軽減するための
ことなのだから…。 <朝日新聞 H27.5.19>

基礎年金の国庫負担は以前は3分の1であったのが、平成21年から
2分の1となっており、年金も健康保険も保険料はどんどん高くなっていき、
それを上回る給付もあり保険料だけは負担できない現状が続いています。
税金もどんどん上がってきているし、昨日のニュースでは物価上昇率に賃金が
追いついておらずと流れていて…

みなさんの税金はどこへ?? ブラックボーシヘロ及びいよまれている感があります。
より良い施策をどんどん提言していただけたらなと思っております。



メールマガジン配信希望の方は下記のメールアドレスまでご連絡くださいませ。